

Entorn de Treball Base

A qui va dirigit

Desenvolupadors d'aplicacions basades en Canigó.

Versió de Canigó

Utilitzable en qualsevol versió de Canigó.

Introducció

Aquest document pretén oferir al desenvolupador d'aplicacions Canigó un entorn de treball preconfigurat que permeti començar a treballar amb el framework en pocs minuts. Aquest entorn de treball consta d'un IDE de desenvolupament (Eclipse), un servidor d'aplicacions (Apache Tomcat), una màquina virtual (JDK 1.5), eina de gestió de repositoris i construcció de projectes (Maven) i una base de dades embeguda (H2).

Instal·lació Pack Entorn de Treball

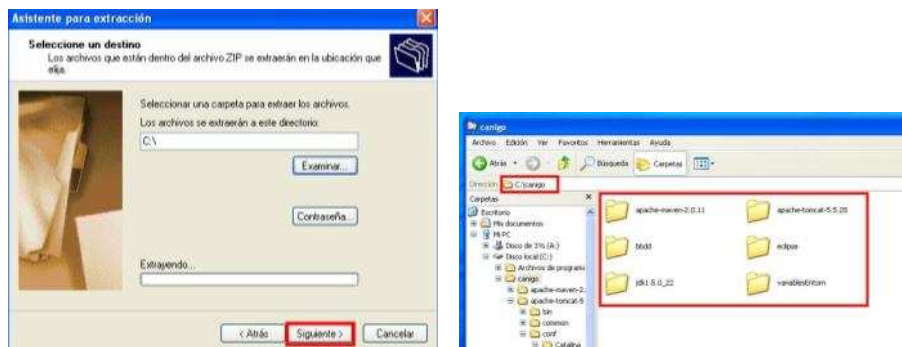
On descarregar-lo?

Pots descarregar l'entorn de treball en el següent link:

<http://canigo.ctti.gencat.net/repository/maven2/canigo/entorn-treball/descarregarEntorn.html>

On descomprimir-lo?

Un cop descarregat cal descomprimir el .zip en l'arrel. Quedant la següent estructura:

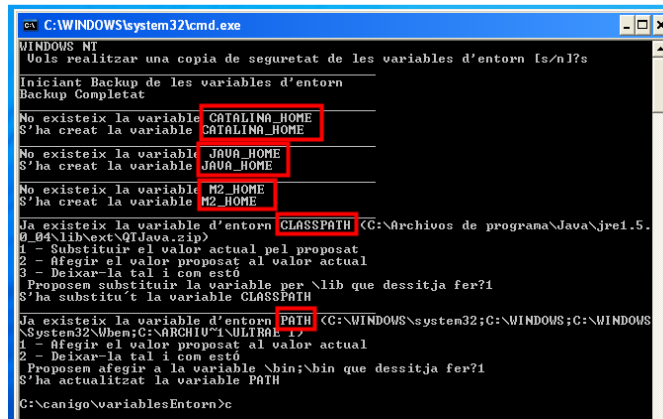


Les variables d'entorn

Un cop descomprimit, cal configurar les variables d'entorn per a que el sistema operatiu detecti, la maquina virtual, el repositori maven i el tomcat. Existeix un script que ajuda a configurar aquestes variables. Per executar-lo cal anar a inici → Executar → cmd. Un cop oberta la consola, cal anar al directori c:\canigo\variablesEntorn i executar la comanda variables.bat:

```
anarhe-tomcat-5
C:\WINDOWS\system32\cmd.exe
Microsoft Windows XP [Versión 5.1.2600]
(C) Copyright 1985-2001 Microsoft Corp.
C:\Documents and Settings\Administrador>cd c:\canigo
C:\canigo>cd variablesEntorn
C:\canigo\variablesEntorn>variables.bat
```

Entorn de Treball Base



```
ex C:\WINDOWS\system32\cmd.exe
WINDOWS NT
Vols realitzar una copia de seguretat de les variables d'entorn [s/n]?s
Iniciant Backup de les variables d'entorn
Backup Completat
No existeix la variable CATALINA_HOME
S'ha creat la variable CATALINA_HOME
No existeix la variable JAVA_HOME
S'ha creat la variable JAVA_HOME
No existeix la variable M2_HOME
S'ha creat la variable M2_HOME
Ja existeix la variable d'entorn CLASSPATH (C:\Archivos de programa\Java\jre1.5.0_04\lib\ext\QTJava.zip)
1 - Substituir el valor actual pel proposat
2 - Afegir el valor proposat al valor actual
3 - Deixar-la tal i com està
Proposen substituir la variable per \lib que desitja fer?1
S'ha substituït la variable CLASSPATH
Ja existeix la variable d'entorn PATH (C:\WINDOWS\system32;C:\WINDOWS;C:\WINDOWS\System32\Wbem;C:\ARCHIUO\UTILITAT I)
1 - Afegir el valor proposat al valor actual
2 - Deixar-la tal i com està
Proposen afegir a la variable \bin;\bin que desitja fer?1
S'ha actualitzat la variable PATH
C:\canigo\variablesEntorn>c
```

Aquest script, crea o modifica les variables d'entorn CATALINA_HOME, JAVA_HOME, M2_HOME, CLASSPATH i PATH. En el cas d'haver demanat que realitzi una copia de seguretat de les variables d'entorn, les pots trobar en el fitxer C:\canigo\variablesEntorn\backupVariables.txt. És important que no hi hagi cap fitxer java.exe, javaw.exe en el directori c:\windows\system32, si fos aquest el cas, sempre agafaria aquesta maquina virtual.

Un cop executat l'script, les variables d'entorn haurien de tenir els següents valors:

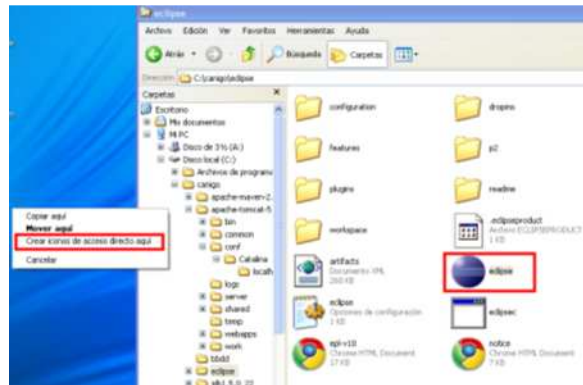
- CATALINA_HOME → C:\canigo\apache-tomcat-5.5.28
- JAVA_HOME → C:\canigo\jdk1.5.0_22
- M2_HOME → C:\canigo\apache-maven-2.0.11
- CLASSPATH → %JAVA_HOME%\lib
- PATH → ...;%M2_HOME%\bin;%JAVA_HOME%\bin

Cal revisar els valors de les variables després d'executar l'script.

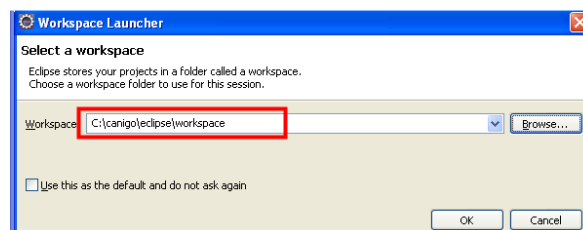
Entorn de Treball Base

Eclipse

Crea un accés directe a l'escriptori.



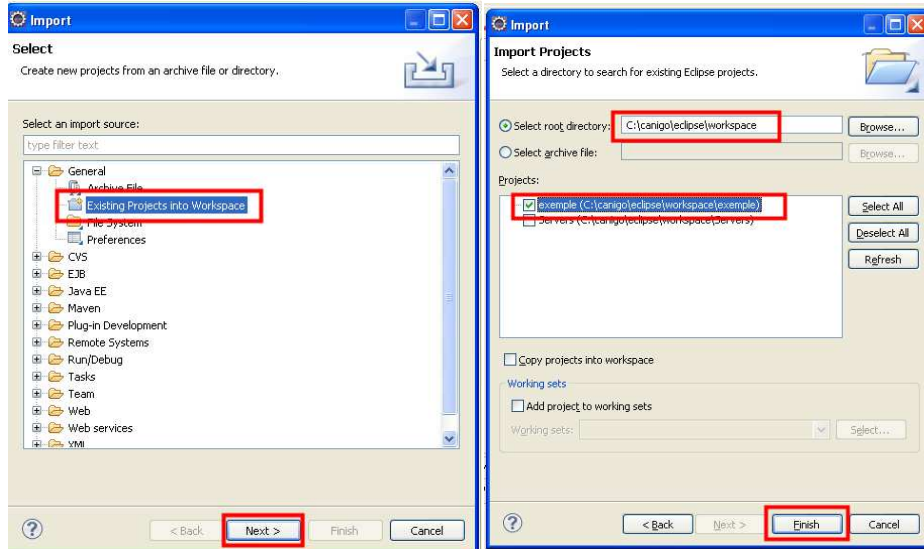
Obre l'eclipse i sel·lecciona el workspace corresponent a canigó (c:\canigo\eclipse\workspace):





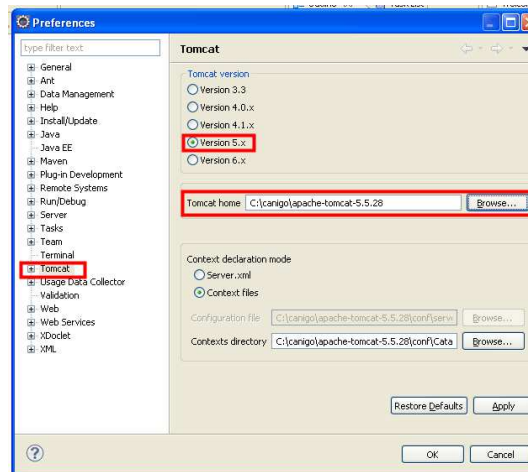
Importa el projecte d'exemple

File → Import



Configura el servidor d'aplicacions

Cal indicar a l'eclipse on es troba el servidor d'aplicacions, ho pots fer des de Windows → Preferences de l'eclipse.

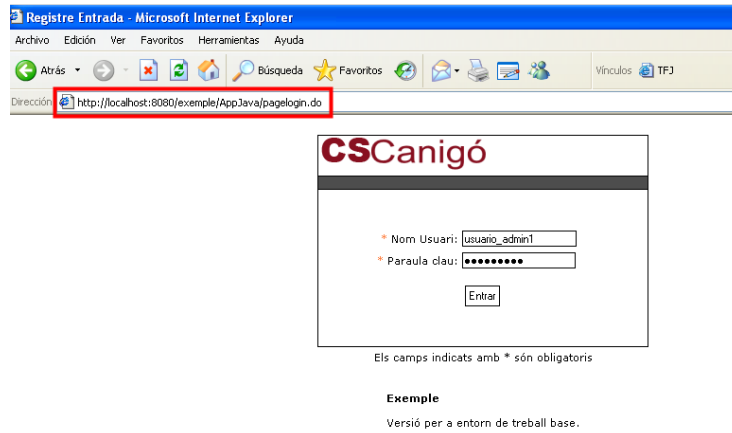


Per arrencar, parar o reiniciar el tomcat es pot fer mitjançant les següents icones:



Un cop arrencat el tomcat podreu accedir a l'exemple mitjançant la següent url:
<http://localhost:8080/exemple>.

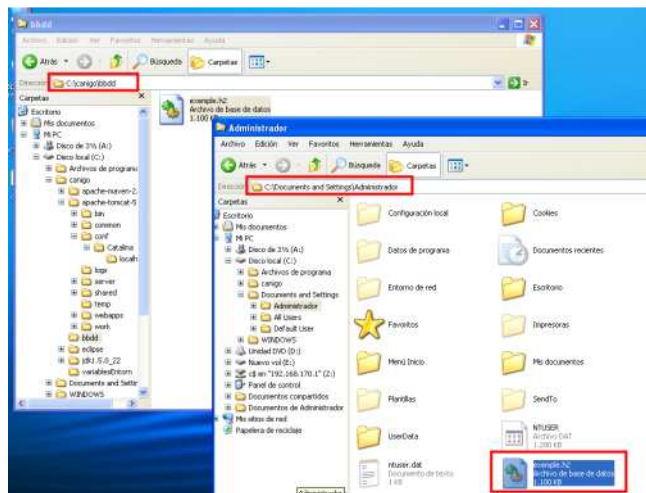
Entorn de Treball Base



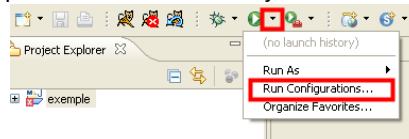
Avis legal | Sobre el web | © 1995-2009 Generalitat de Catalunya | Centre Suport - Canigó

Base de dades embeguda

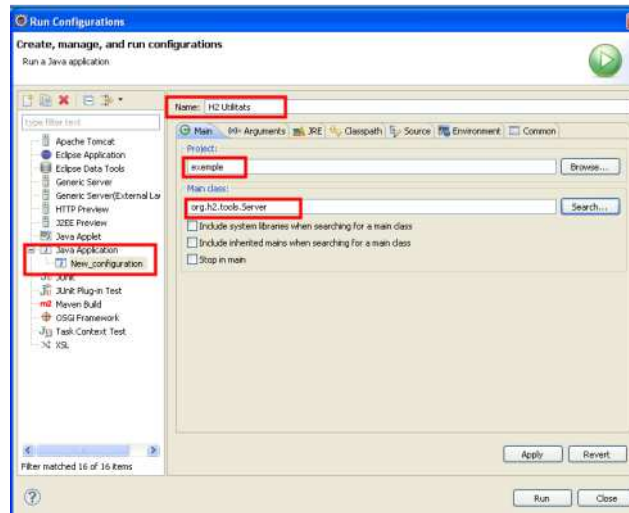
Copia el fitxer **exemple.h2** del directori **canigo\bdd** a **c:\Documents and Settings\nomUsuari**



Per a mantenir la base de dades, pots fer-ho fent la crida java a la classe Servlet de la llibreria h2.jar:

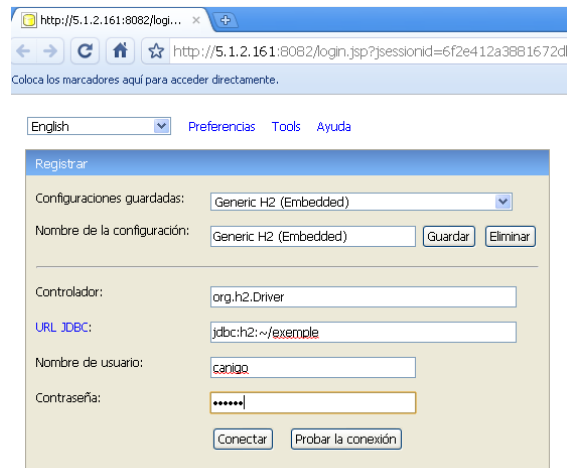


Entorn de Treball Base



A l'executar aquest procés, ens obrirà el navegador amb les dades de la connexió:

La base de dades és exemple i el usuari/password: canigo/canigo



Al fer clic en connectar, s'obrirà l'eina amb totes les seves funcionalitats:

